



PROFIL

PT. JATENG PETRO ENERGI (Persero)



DASAR HUKUM

1. UUD 1945 Pasal 33 ayat 3 “Bumi, air dan kekayaan alam yang terkandung didalamnya dikuasai oleh negara dan dipergunakan untuk sebesar besar kemakmuran rakyat”;
2. UU No 22 Tahun 2001 Tentang Minyak dan Gas Bumi;
3. UU No 23 Tahun 2014 Tentang Pemerintahan Daerah;
4. PP No 35 Tahun 2004, Pasal 34 Tentang Pengelolaan PI oleh Badan Usaha Milik Daerah;
5. PP No 54 Tahun 2017 Tentang Badan Usaha Milik Daerah;
6. Peraturan Daerah Provinsi Jawa Tengah Nomor 2 Tahun 2020 tentang Perusahaan Perseroan Daerah Jateng Petro Energi;
7. Permen ESDM No 37 Tahun 2016 Tentang Ketentuan Penawaran PI 10% pada Wilayah Kerja Minyak dan Gas Bumi.

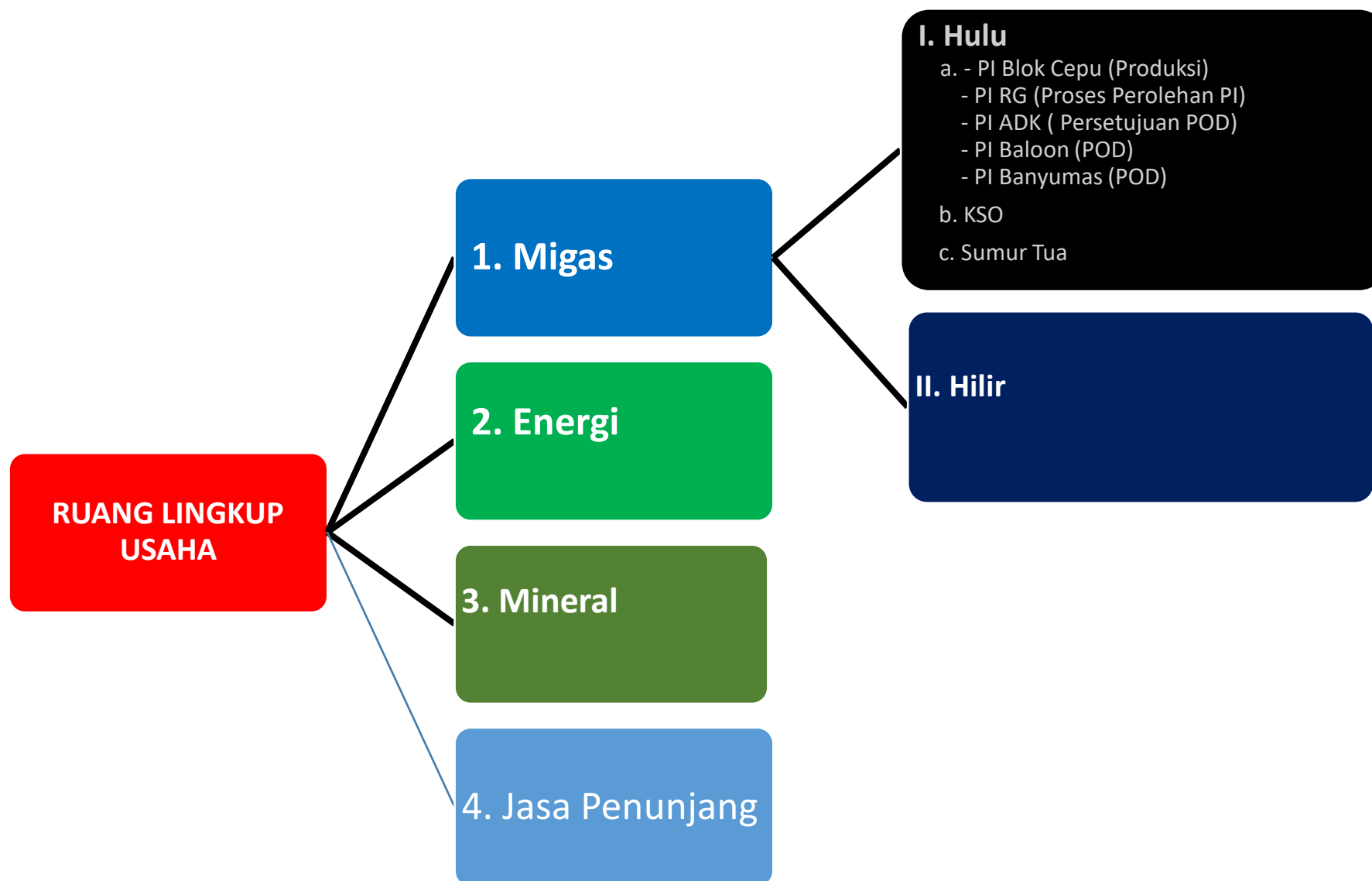
MAKSUD DAN TUJUAN

1. Pendirian PT Sarana Migas Jawa Tengah (Perseroda) dimaksudkan untuk membentuk Badan Usaha Milik Daerah sebagai Pengendali dan Pengelola kegiatan usaha di bidang Hulu dan Hilir Migas, Energy dan Jasa Penunjang;
2. Pendirian PT Sarana Migas Jawa Tengah (Perseroda) bertujuan untuk :
 - Memberikan Manfaat bagi pertumbuhan perekonomian Jawa Tengah;
 - Menyatukan dan mensinergikan seluruh kegiatan pengelolaan dan mengusahakan minyak dan gas bumi dari hulu, hilir, energi, Mineral dan jasa penunjang di Jawa Tengah berdasarkan peraturan perundang undangan;
 - Meningkatkan Pendapatan Asli Daerah.

MODAL DAN SAHAM

- Modal Dasar Rp 100 Milyar;
- Modal disetor pada saat pendirian sebesar Rp 25 Milyar;
- Pemenuhan modal dasar dilaksanakan secara bertahap mulai Tahun Anggaran 2020 s.d 2023 sebesar @Rp 25 Milyar/Tahun;
- Kepemilikan Saham 100% oleh Pemerintah Provinsi Jawa Tengah.

RUANG LINGKUP KEGIATAN USAHA PT. JATENG PETRO ENERGI (Perseroda)



POTENSI CADANGAN MIGAS DI PROVINSI JAWA TENGAH



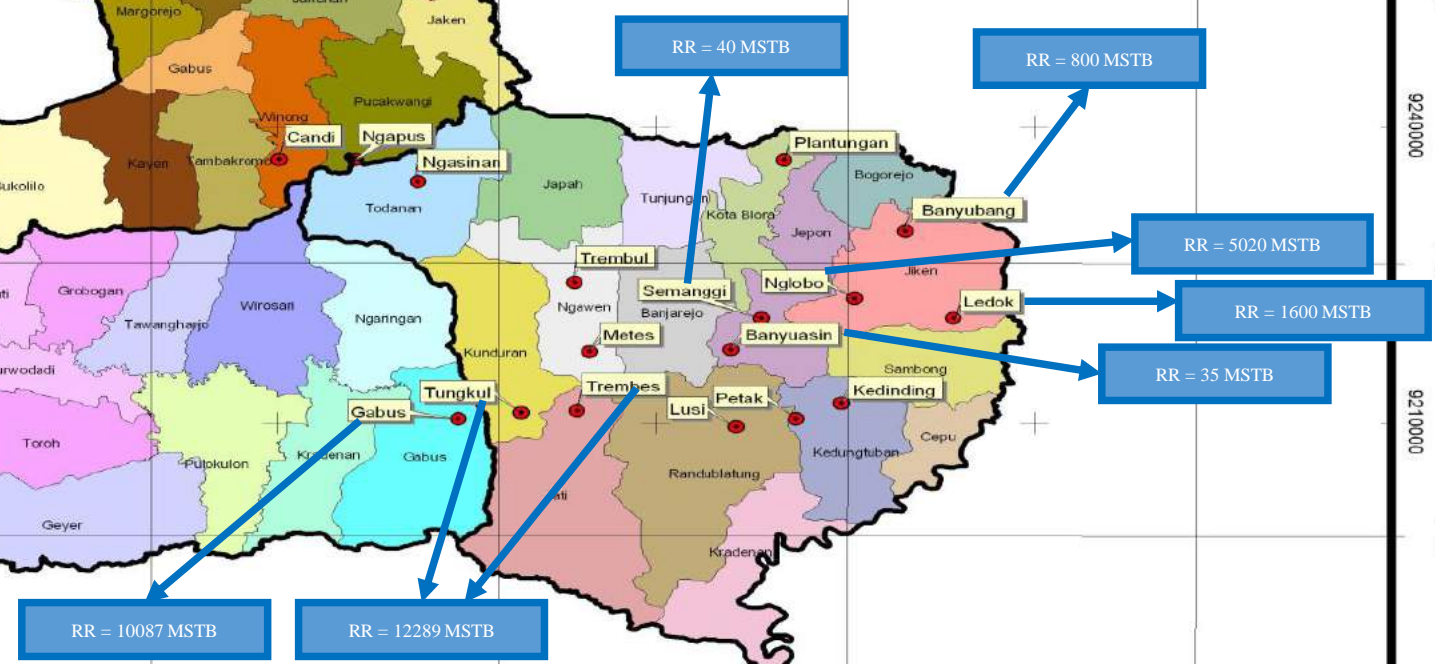
PETA LOKASI LAPANGAN SUMUR TUA WILAYAH JAWA TENGAH



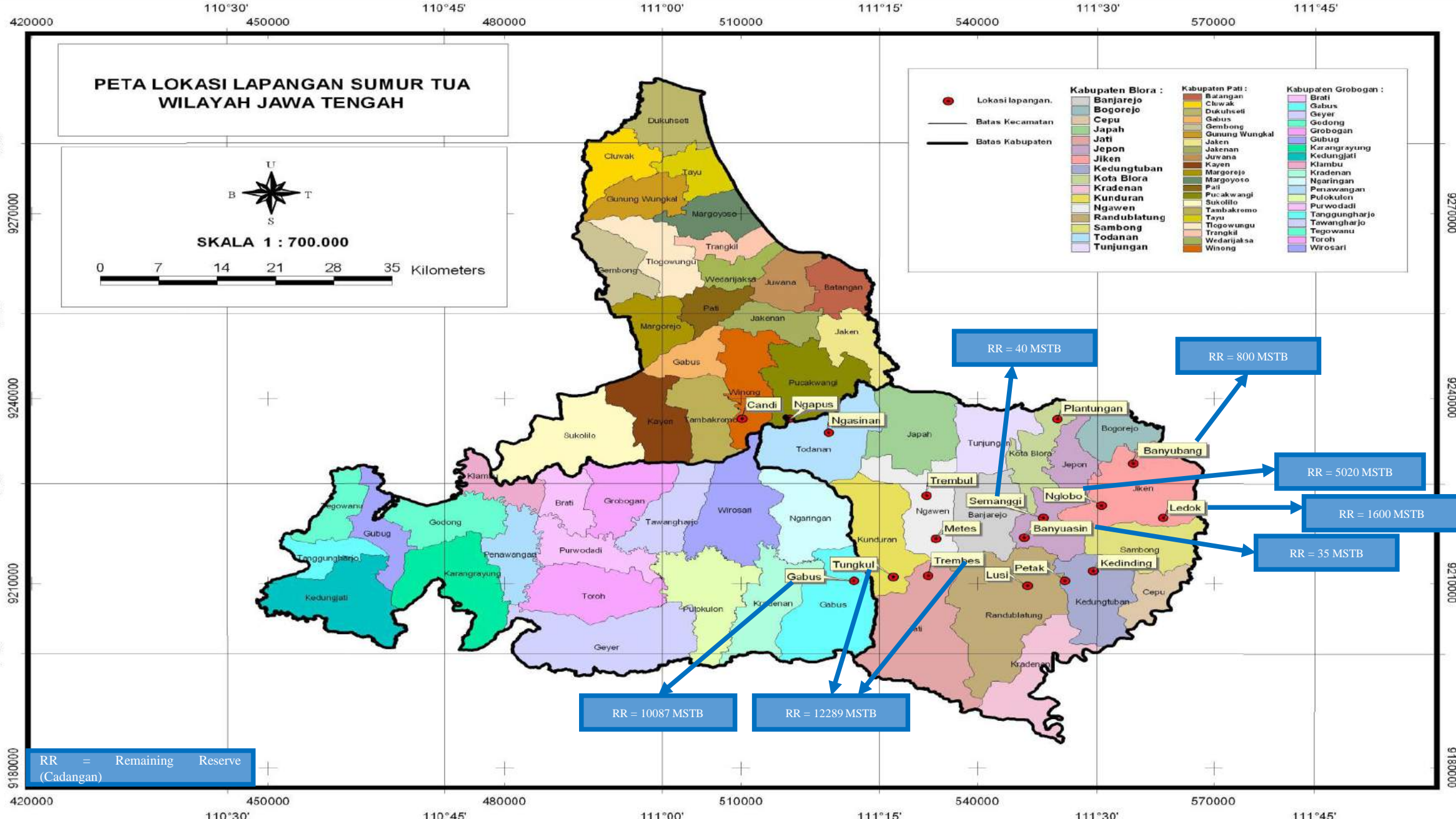
SKALA 1 : 700.000



● Lokasi lapangan.	Kabupaten Blora :	Kabupaten Pati :	Kabupaten Grobogan :
— Batas Kecamatan	Banjarejo	Batangan	Brati
— Batas Kabupaten	Bogorejo	Cluwak	Gabus
	Cepu	Dukuhseli	Geyer
	Jajah	Gabus	Godong
	Jati	Gembong	Grobogan
	Jepon	Gunung Wungkal	Gubug
	Jiken	Jaken	Karangrayung
	Kedungtuban	Jakenan	Kedungjati
	Kota Blora	Juwana	Klambu
	Kradenan	Kayen	Kradenan
	Kuduran	Margorejo	Ngarangan
	Ngawen	Margoyoso	Penawangan
	Randublatung	Pati	Pulokulon
	Sambong	Pucakwangi	Purwodadi
	Tunjungan	Sukolilo	Tanggungharjo
		Tambakromo	Tawangharjo
		Tayu	Tagowanu
		Tlogowungu	Toroh
		Trangkil	Wirosari
		Wedarijaksa	
		Winong	



RR = Remaining Reserve
(Cadangan)



DATA POTENSI LAPANGAN SUMUR TUA DI PROVINSI JAWA TENGAH

Lapangan	Tahun di bor	Jumlah Sumur				Cadangan Minyak MSTB	Status
		Minyak	Minyak / gas	Kering	Total		
Ledok	1893	171	20	52	243	1,600	Produksi (KSO GeoCepu)
Nglobo	1909	32	6	6	44	5,020	Produksi (KSO GeoCepu)
Semanggi	1900	72		15	87	40	Produksi (KSO GeoCepu)
Banyubang	1905	1		29	30	800	Suspended (KSO BBE)
Kedinding	1905	7		9	16		Suspended (PT. Pertamina EP)
Petak	1914	N/A	N/A	N/A	24		Suspended (PT. Pertamina EP)
Lusi	1932	11		16	27		Suspended (PT. Pertamina EP)
Banyuasin	1912	16	5	2	23	35	Produksi (PT. Pertamina EP)
Metes	1905	2	1	5	8		Suspended (PT. Pertamina EP)
Trembes	1906			6	6	12,289	Suspended (KSO Foster)
Tungkul	1903	4	11	26	41		Suspended (KSO Foster)
Gabus	1903	22	6	25	53	10,087	Suspended (KSO Foster)
Trembul	1917	12	3	9	24		Suspended (KSO Foster)
Ngasinan	1915			2	2		Suspended (PT. Pertamina EP)

WILAYAH KERJA AKTIF MIGAS DI JAWA TENGAH

No	Nama Blok	Operator	Tanggal			Kontrak		Luas (Km2)	
			Contract	Effective	Expired	Tipe	Status	Awal	Akhir
1.	Cepu	Mobil Cepu Ltd	17/9/2005	17/9/2005	16/9/2035	PSC	Produksi	919	919,19
2.	Rembang	Oma International Ltd	14/10/2003	14/10/2003	14/10/2030	PSC	Eksplorasi	4220	2706,08
3.	Banyumas	Star Energy (Banyumas) Ltd	17/5/2001	17/5/2001	16/5/2031	PSC	Eksplorasi	5366	2623,76
4.	Blora	PT. Sele Raya Energi	30/11/2009	30/11/2009	29/11/2039	PSC	Eksplorasi	5015	5014,77
5.	Randugunting	Pertamina EP Randugunting	9/8/2007	9/8/2007	8/8/2037	PSC	Eksplorasi	2628	2365,04
6.	Jawa Bagian Barat	Pertamina EP	17/9/2005	17/9/2007	16/9/2035	KKS	Produksi	231	231
7.	Jawa Bagian Timur Area-1	Pertamina EP	17/9/2005	17/9/2007	17/9/2035	KKS	Produksi	1894	1894
8.	Jawa Bagian Timur Area-2	Pertamina EP	17/9/2005	17/9/2007	17/9/2035	KKS	Produksi	2433	2433
9.	Jawa Bagian Timur Area-3	Pertamina EP	17/9/2005	17/9/2007	17/9/2035	KKS	Produksi	6759	6759
10.	Jawa Bagian Timur Area-7	Pertamina EP	17/9/2005	17/9/2007	17/9/2035	KKS	Produksi	16230	16230
11.	Sakti	Konsorsium Krisenergy (Sakti BV-PT. Golden Heaven Jaya)				PSC	Eksplorasi	4.9999	
12	Alas Dara Kemuning *)	Pertamina EP Cepu ADK				KKS	Produksi	24,96	

*) Potensi migas Blok Alas Dara Kemuning :

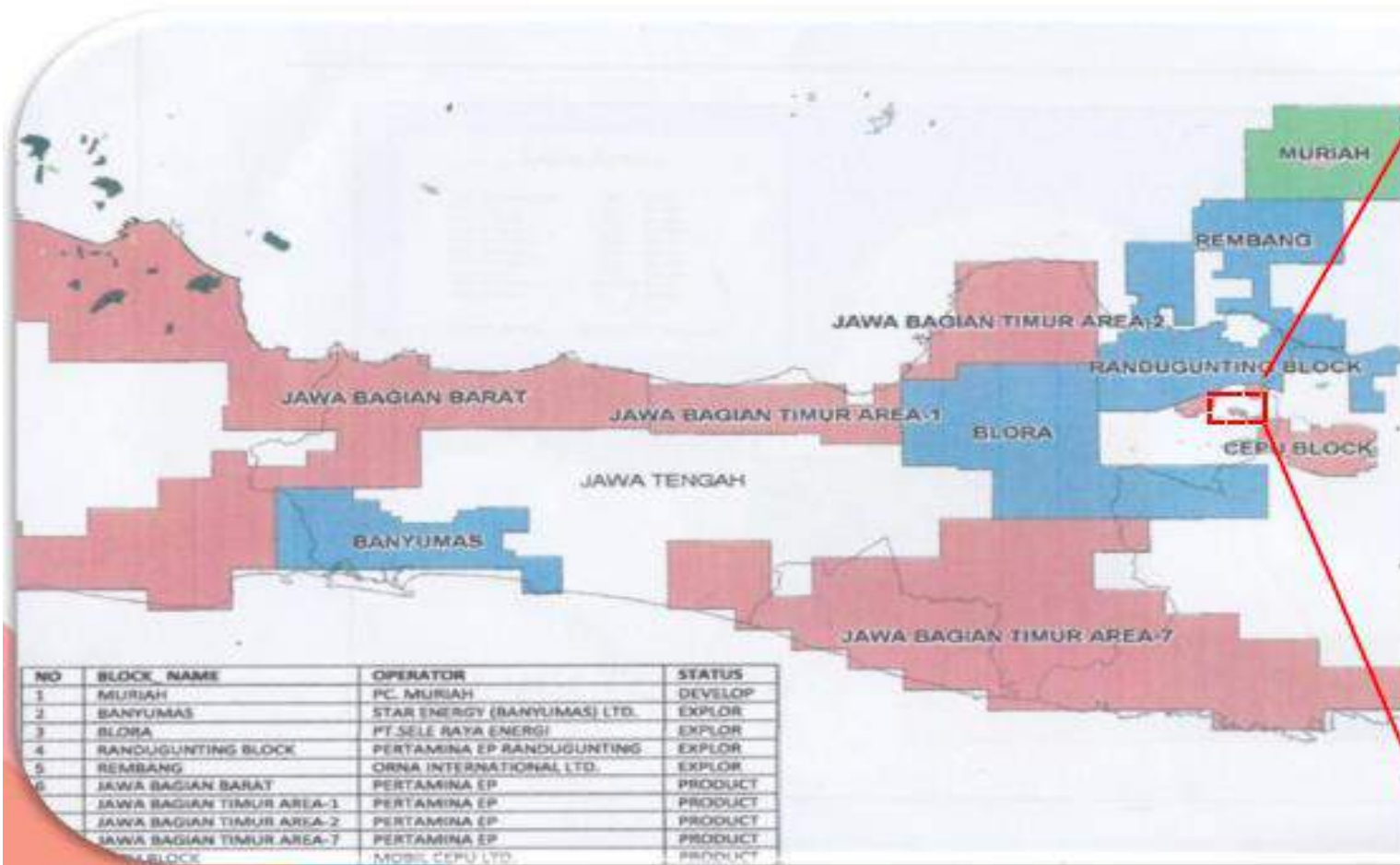
- Perkiraan cadangan minyak = 12,5 MMBO (juta barrel oil)
- Perkiraan cadangan gas = 25 BSCF (milyard cubic feet)
- Dilakukan re-entry 4 sumur

PSC = Production Sharing Contract / Kontrak Bagi Hasil

KKS = Kontrak Kerja Sama

Sumber : Ditjen Migas

Peta Wilayah Kerja Aktif Migas di Jawa Tengah

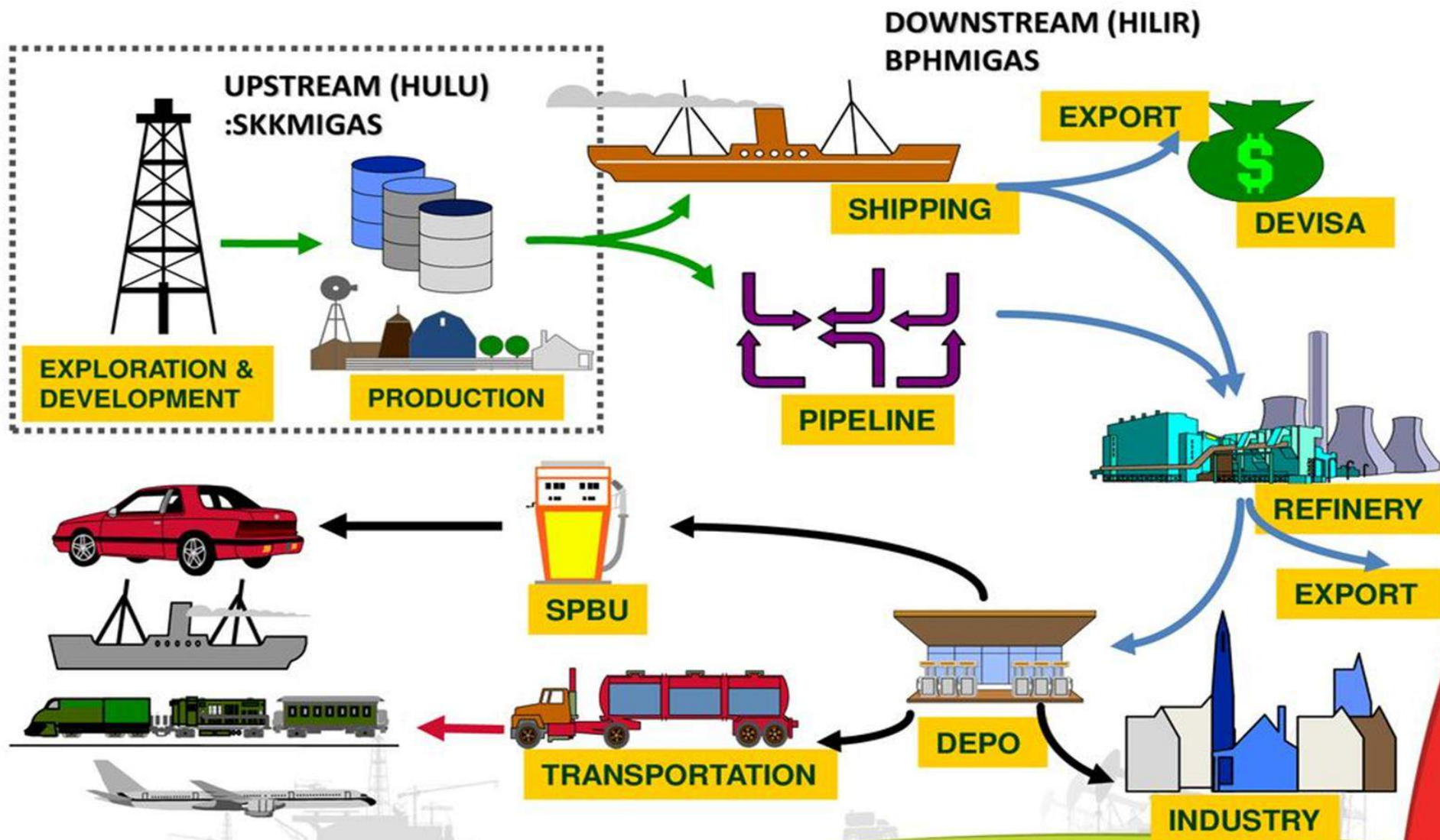


Sumber : Ditjen Migas

Wilayah Kerja Kontraktor Kontrak Kerjasama (WK KKKS) di Provinsi Jawa Tengah :

1. WK KKKS Petronas Carigali Muriah Ltd (Blok Muriah), dengan potensi 365 BCF.
2. WK KKKS Star Energi (Blok Banyumas), belum dilakukan eksplorasi.
3. WK KKKS Sele Raya Energy (Blok Blora), di Kab.Grobogan 11 Juta barel Oil dan di Kab. Pati 40 Juta Barel oil.
4. WK KKKS PT. Pertamina EP Randugunting (Blok Randugunting), Perkiraan cadangan potensi Migas sebesar 154 MMBO (seratus lima puluh empat juta barrel minyak)
5. WK KKKS Orna International Ltd (Blok Rembang), belum eksplorasi.
6. WK KKKS PT. Pertamina EP (Blok Jawa Bagian Barat)
7. WK KKKS PT. Pertamina EP (Blok Jawa Bagian Timur Area-1)
8. WK KKKS PT. Pertamina EP (Blok Jawa Bagian Timur Area-2)
9. WK KKKS PT. Pertamina EP (Blok Jawa Bagian Timur Area-7)
10. WK KKKS Mobil Cepu Ltd (Blok Cepu), 823 MMBO
11. WK KKKS PEPC (JTB), 166.47 MMBOE

Kegiatan Usaha Migas Hulu - Hilir



Potensi Lapangan di Sumur Tua Migas

1. Lapangan Semanggi jumlah 87 sumur, Kab. Blora
2. Lapangan Banyubang jumlah 31 sumur, Kab. Blora
3. Lapangan Metes jumlah 8 sumur, Kab. Blora
4. Lapangan Banyuasin jumlah 22 sumur, Kab. Blora
5. Lapangan Nglobo jumlah 44 sumur, Kab. Blora
6. Lapangan Ledok jumlah 253 sumur, Kab. Blora
7. Lapangan Trembul jumlah 9 sumur, Kab. Blora
8. Lapangan Trembes jumlah 6 sumur, Kab. Blora
9. Lapangan Tungkul jumlah 41 sumur, Kab. Blora dan Grobogan
10. Lapangan Gabus – Bappo jumlah 46 sumur, Kab. Grobogan
11. Lapangan Keling jumlah 1 sumur, Kab. Jepara
12. Lapangan Klantung jumlah 28 sumur, Kab. Kendal

Produksi Pengelolaan Migas di Jawa Tengah

1. Pengelolaan Lapangan Migas Cepu (Pertamina EP);
2. Pengelolaan Lapangan Migas pada sumur tua di Kab. Blora dan Grobogan



PETA USAHA HILIR DI PROVINSI JAWA TENGAH

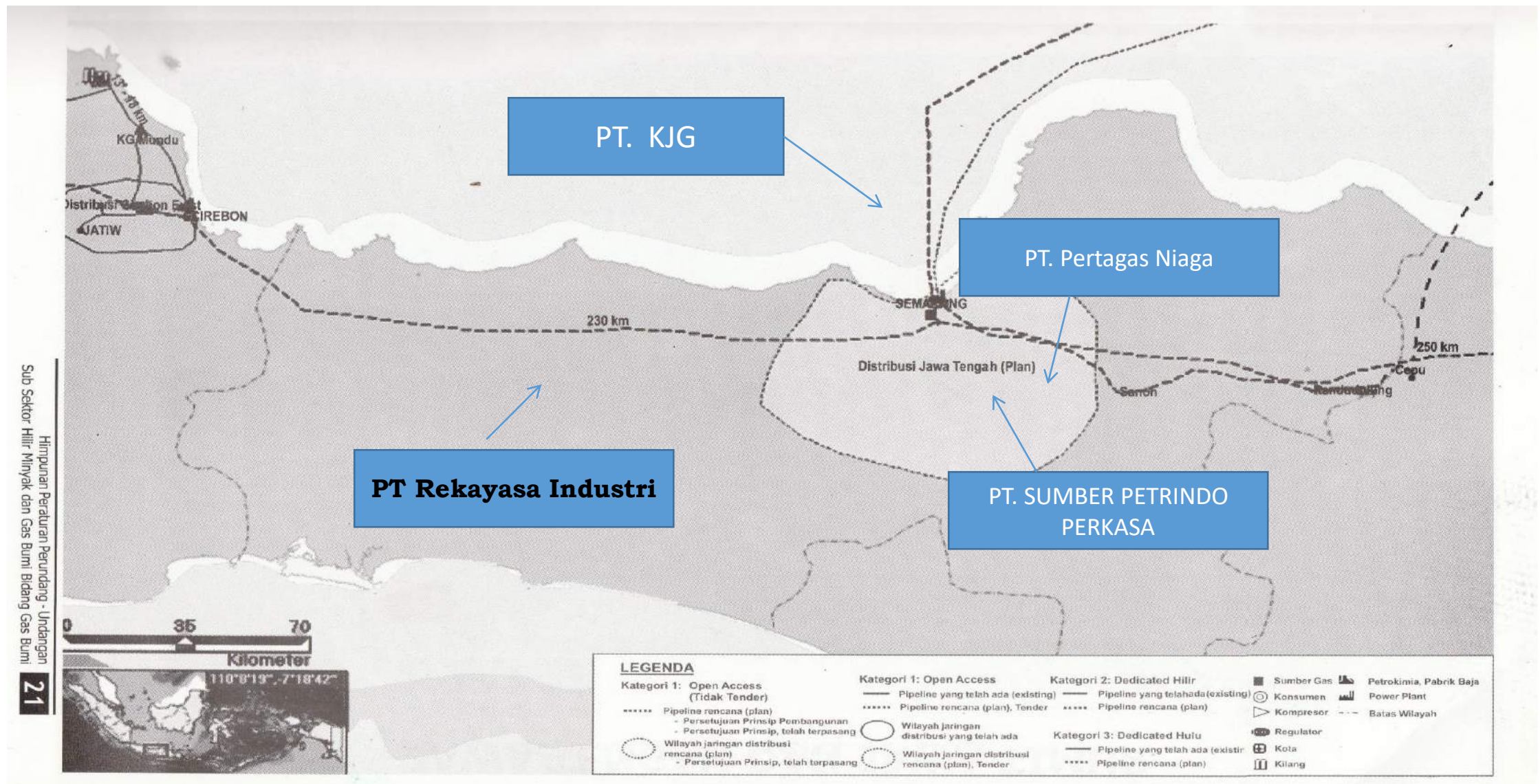


PEMBANGUNAN INFRASTRUKTUR GAS

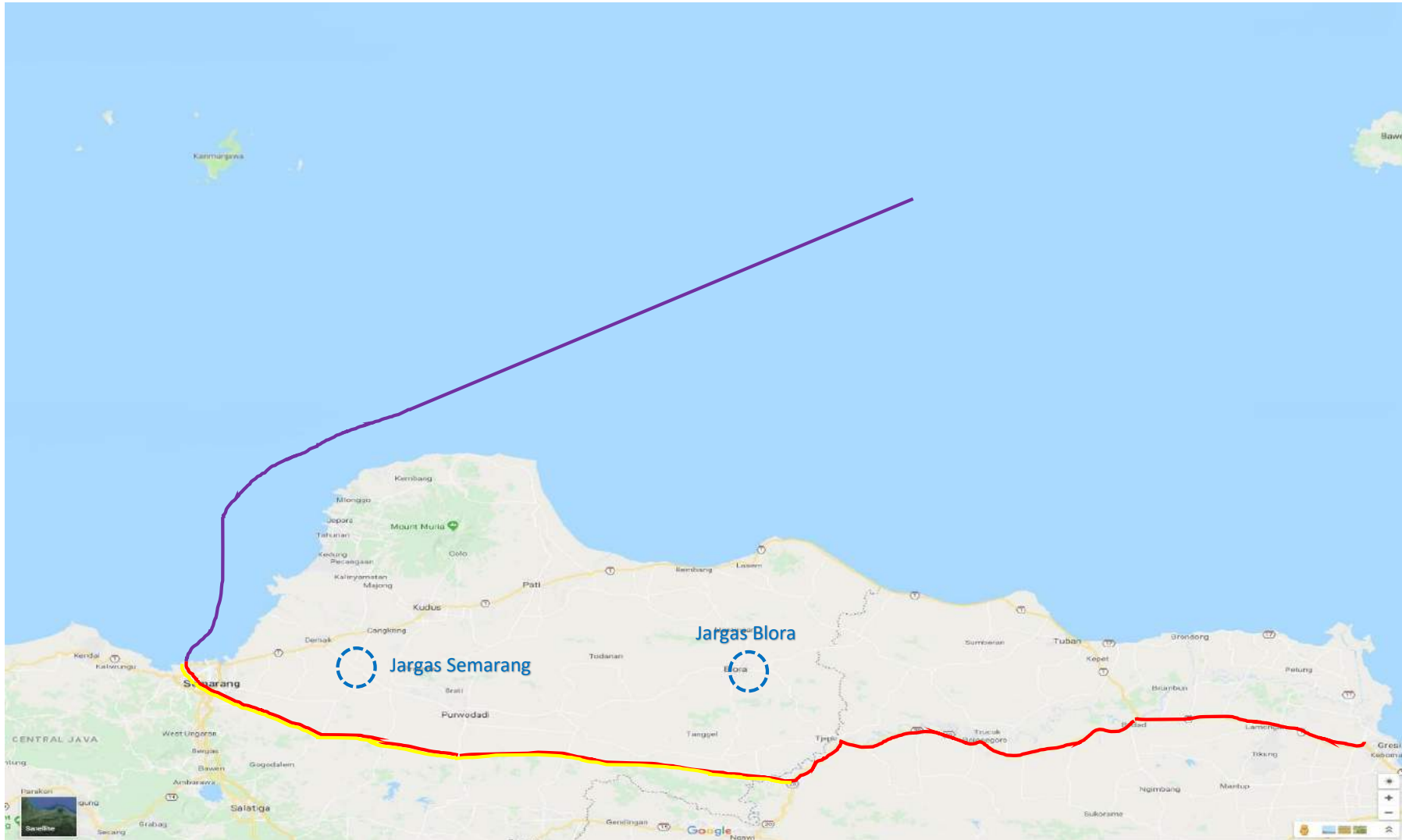
1. Jaringan perpipaan gas Semarang-Gresik -> Progress : 90%
2. Jaringan perpipaan gas Semarang – Randublatung (Blora)
3. Jaringan perpipaan gas Semarang – Cirebon -> Status : EPC
4. Jaringan Perpipaan Gas Kalimantan –Jawa (Kalija) -> Perencanaan



Rencana Jaringan Perpipaan Gas di Jawa Tengah



PIPA TRANSMISI DAN DISTRIBUSI JAWA TENGAH



PIPA DISTRIBUSI

BADAN USAHA	LOKASI	PANJANG (km)	JUMLAH KONSUMEN
PT PGN Tbk.	Semarang	5.9765	5
PT Sumber Petrindo Perkasa	Semarang	123.50	1

PIPA TRANSMISI KALIMANTAN JAWA GAS

RUAS TRANSMISI	PANJANG (km)	DIAMETER (Inchi)
Kalija Tahap I (Kepodang – Tambak Lorok)	200.019	14

PIPA TRANSMISI PT PERTAMINA GAS

RUAS TRANSMISI	PANJANG (km)	DIAMETER (Inchi)
Gresik – Semarang*	272.64	28

- Pipa Sumber Petrindo Perkasa
 - Pipa Kalimantan Jawa Gas
 - Pipa Pertamina Gas
- *dalam tahap pembangunan

KEGIATAN USAHA NIAGA DAN PENGANGKUTAN GAS BUMI JAWA TENGAH

Badan Usaha Pengangkutan dan Niaga



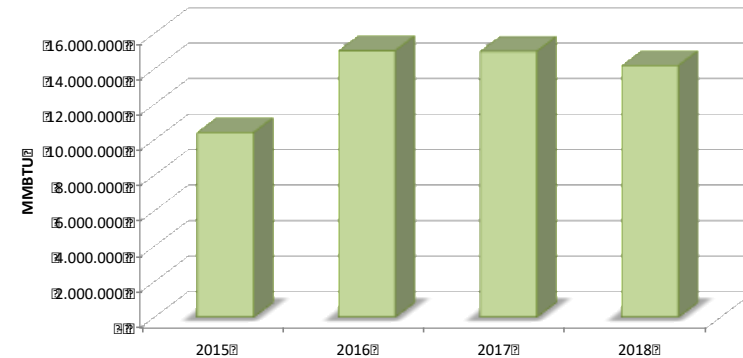
Sumber Pasok Gas Bumi

- Jambaran Tiung Biru
- Blok Cepu
- Lapangan Kepodang PCML
- Lapangan Gundih

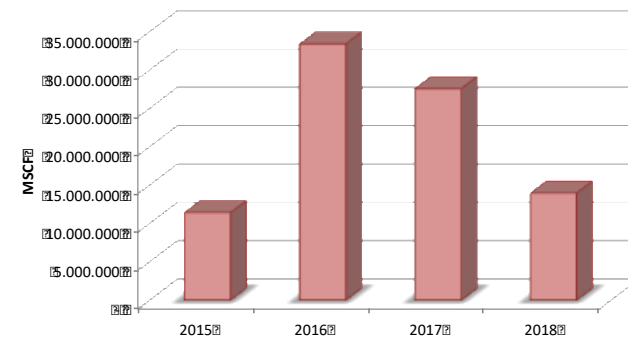
* Volume berdasarkan hasil verifikasi hingga Triwulan III Tahun 2018

Volume Pengangkutan dan Niaga Tahun 2018

VOLUME NIAGA GAS BUMI MELALUI PIPA
PROVINSI JAWA TENGAH TAHUN 2015-2018



VOLUME PENGANGKUTAN GAS BUMI MELALUI PIPA
PROVINSI JAWA TENGAH TAHUN 2015-2018



PROFIL JARINGAN GAS RUMAH TANGGA DAN PELANGGAN KECIL JATENG

NO	BADAN USAHA	WILAYAH JARINGAN DISTRIBUSI	KRITERIA	PENETAPAN BPH MIGAS MELALUI PERATURAN		
				NOMOR	TANGGAL DITETAPKAN	TANGGAL DIUNDANGKAN
1	PT PGN Tbk	SEMARANG (Kelurahan Mlati Baru, Bugangan, Reja Sari, Karang Tempel)	RT-1	10 Tahun 2018	29 Oktober 2018	Proses Diundangkan
			RT-2			
			PK-1			
			PK-2			
2	PT PGN Tbk	BLORA (Kelurahan Sumber, Wado, Tanjung, Pulo, Kemantren, Kapuan, Mojorembun)	RT-1	11 Tahun 2018	29 Oktober 2018	Proses Diundangkan
			RT-2			
			PK-1			
			PK-2			



TERIMA KASIH